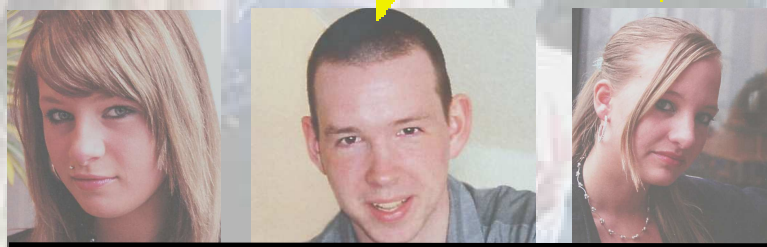


Euzubi werden...



...wir sagen Euch **wie**

Berufsausbildung in der Euregio Rhein Waal

Allgemeine Infos

Euzubi: Was ist das?

Ein *Azubi* in Deutschland ist ein(e) Auszubildende(r). Ein *Euzubi* macht seine Berufs-Ausbildung im Nachbarland: Junge Leute aus Deutschland gehen in die Niederlande, junge Niederländer kommen dazu nach Deutschland. *Euzubi* ist auch der Name des Projektes, das Jugendlichen aus unserer Grenzregion hilft, eine Berufsausbildung in den Niederlanden zu machen

Und warum ins Nachbarland?

Nach der Ausbildung hast Du in Deutschland und den Niederlanden größere Chancen, einen guten Job zu bekommen. Du kannst in Deutschland und Holland arbeiten, weil Du dann beide Sprachen sprichst und Dich in beiden Ländern gut auskennst.

Was habe ich davon?

In den Niederlanden bekommst Du immer einen Ausbildungsplatz, weil das System dort anders ist als in Deutschland. Es gibt eine Ausbildung in einem ROC, das ist ein Ausbildungszentrum. Hier gibt es sehr viele Ausbildungsstellen, auch in Deinem Wunschbereich. Oder in einem Betrieb, da läuft es so ähnlich wie bei uns.

Wie läuft das ab?

Vereinfacht kann man sagen: Bei einer *Ausbildung in einem ROC* meldest Du Dich einfach an, und hast damit einen Ausbildungsplatz. Du benötigst Kopien Deines letzten Zeugnisses in Deutschland, Lebenslauf, Kopie vom Personalausweis, Mitgliedsnummer Deiner Krankenversicherung und den Anmeldebogen des ROC. Bei den Formalitäten helfen Dir die Berater von Euzubi im Theodor-Brauer-Haus. Wenn Du eine *betriebliche Ausbildung* machen möchtest, meldest Du Dich auch in einem der ROC's an, und parallel dazu wird ein betrieblicher Ausbildungsplatz gesucht. Dabei helfen Dir das ROC und das Euzubi-Team, aber Du musst auch selbst aktiv werden und Dich bewerben.

Wie ist es mit der Sprache?

Wer seine Berufsausbildung im Nachbarland macht, muss auch die Sprache dort sprechen. Viele von Euch hatten schon Niederländisch in der Schule und sprechen oder verstehen Niederländisch. Sind die Kenntnisse noch nicht ausreichend, macht man vor Ausbildungsbeginn einen Sprachkurs und bekommt am ROC später zusätzlich noch Niederländisch-Unterricht.



...im ROC-Selbstlernzentrum

Unsere Partner-ROC's im Projekt

GRAAFSCHAP COLLEGE

...in Doetinchem, nur 15 Kilometer von Emmerich

ROC deLeijgraaf
brengt kennis in praktijk

...mit vielen Standorten in Grenznähe

ROC NIJMEGEN

...gut mit Schnellbus von Kleve aus zu erreichen



Hilfe für die ersten Schritte: Werkbuch Niederländisch

Cara Schweers

(Bedrijfsadministratief Medewerker/Bürokauffrau):

„Ich habe lange darüber nachgedacht, ob ich wirklich eine Berufsausbildung in den Niederlanden machen soll. Jetzt bin ich sehr froh, dass ich mich dafür entschieden habe. Alle waren sehr freundlich: Lehrer und Mitschüler haben mir in den ersten Wochen sehr geholfen. Also, ich würde jedem empfehlen, in Doetinchem eine Ausbildung zu beginnen.“



Gesundheits- und Sozialwesen

Daniel Köhler

(Graafschap-College Doetinchem):

„...weil dieses wahrscheinlich meine letzte Chance auf eine Ausbildung war, bin ich trotz fehlender Sprachkenntnisse angefangen. Mit guten Noten ging es voran in Richtung Ende des ersten Jahres. So bekam ich im Juli mein Zeugnis mit dem besten Schnitt aus der ganzen Klasse. Ich versuche, weitere deutsche Interessenten in die Niederlande zu holen.“



Niederländischer Linienbus vor dem ROC Nijmegen

Wie komme ich jeden Tag in die Niederlande?

Von Emmerich und Kleve aus ist das ganz einfach: Mit dem Linienbus erreicht man die ROC's in Doetinchem und Nijmegen innerhalb von ca. 30 bis 45 Minuten. Auch alle anderen Standorte (z.B. Boxmeer oder Cuijk) sind mit Auto oder Rollen gut zu erreichen. Viele Auszubildende schließen sich auch zu einer Fahrgemeinschaft zusammen. Das spart Geld und ist bequem.

Wie hoch ist die Ausbildungsvergütung? Was kostet das Schulgeld?

Anders als in Deutschland kostet eine Berufsausbildung an einem ROC zunächst Schulgeld: Bei einer betrieblichen Ausbildung mit einem Tag Unterricht im ROC betragen die Kosten ca. 250 Euro pro Schuljahr. Das Schulgeld für eine Vollzeitausbildung am ROC ist mit ca. 950 Euro pro Schuljahr zu veranschlagen. Aber alle Auszubildenden, auch deutsche Jugendliche, können eine Schulgelderstattung bei der IB-Groep beantragen. Die zahlen ca. 80% der Kosten zurück. Wer eine betriebliche Ausbildung macht, erhält, wie auch in Deutschland, eine Ausbildungsvergütung. Diese ist in den Niederlanden nach dem Lebensalter gestaffelt und liegt zum Beispiel zwischen ca. 500 Euro für 16jährige bis 1.300 Euro (jeweils brutto) für 23jährige Auszubildende.



Infos der IB-Groep auch unter www.ib-groep.nl



Beratung beim ‚Open dag‘

Kann ich mir ein ROC mal ansehen?

Klar, kein Problem: Es gibt Tage der Offenen Tür, an denen man die Gebäude und Unterrichtsräume ansehen und mit den Lehrern und Ausbildern sprechen kann. Alle ROC's haben an einem Wochenende ca. Mitte Februar einen solchen Termin, aber es gibt weitere Besichtigungsmöglichkeiten, die rechtzeitig auf den Internetseiten der ROC's angekündigt werden:

www.graafschapcollege.nl

www.leijgraaf.nl

www.roc-nijmegen.nl



Beispiele für Berufsausbildungen im Bereich **Gesundheits- und Sozialwesen**

Pflegehelfer/in (helpende zorg en welzijn), Erzieher/in (pedagogisch werker), Artist (artiest/cultureel ondernemer), Altenpfleger/in (verzorgende), Krankenschwester/-pfleger (verpleegkundige), Pharmazeutisch-kaufmännische/r Angestellte/r (apothekerassistent), Medizinische/r Fachangestellte/r (dokterassistent), Zahnmedizinische/r Fachangestellte/r (tandartsassistent), Friseur/in (kapper), Kosmetiker/in (schoonheidsspecialiste)

Wirtschaft und Verwaltung

Beispiele für Berufsausbildungen im Bereich **Wirtschaft und Verwaltung**

Bürokauffrau/-mann (bedrijfsadministratief medewerker), Buchhalter/in (boekhoudkundig medewerker), Personalsachbearbeiter/in (salarisadministrateur), Filialeiter/in handel (vestigingsmanager handel), Groß- und Aussenhandelskaufmann /-frau (exportmedewerker), Internationale/r Wirtschaftsassistent/in (medewerker marketing en communicatie), Versicherungskaufmann/-frau und Bankkaufmann/-frau (commercieel medewerker bank en verzekeringen), Verkäufer/in (verkoper), Kaufmann/-frau im Einzelhandel (verkoopsspecialist), Mediengestalter (media vormgever), Telefonistin (secretarieel medewerker), Sekretärin (algemeen secretaresse), Sportlehrer (sport- en bewegingscoördinator), Reiseverkehrskaufmann/-frau (commercieel medewerker reizen), Sicherheitstechnischer Assistent/in (beveiliging), Koch (kok), Fachkraft im Gastgewerbe (gastheer/-vrouw), Restaurantfachfrau./mann (zelfstandig werkend gastheer/-vrouw), Bäcker/in (allround broodbakker), Konditor/in (allround banketbakker)



Handwerk und Technik (incl. ICT)

Beispiele für Berufsausbildungen im Bereich **Handwerk und Technik (inkl. ICT)**

Kraftfahrzeugmechatroniker/in Nutzfahrzeugtechnik (bedrijfsautotechnicus), Kraftfahrzeugmechatroniker/in Personenkraftwagentechnik (voertuigtechnicus), Fachkraft für Lagerwirtschaft (mittleres Management) (logistiek supervisor), Anlagenmechaniker/in Sanitär und Heizung (monteur installatietechniek), Dachdecker/in (assistent installatiemonteur dak), Konstruktionsmechaniker/in (plaat- en constructie-werker/werkuigbouwkundige), Zerspanungsmechaniker/in (machinaal verspaner), Mechatroniker/in (mittleres Management) technicus middenkader wei: mechatroniker, Energieelektroniker/in, (eerste monteur elektrotechnische installaties), Zimmermann/-frau (timmerkracht), Tischler (meubelmaker), Bauleiter/in (middenkaderfunctionaris bouwkunde), Fachinformatiker (medewerker ict)



Leslie Otto

(Bedrijfsadministratief Medewerker/Bürokauffrau):

„Die Lehrer haben immer viel Rücksicht auf uns genommen und geduldig mit uns gesprochen. Ich kann zwar immer noch nicht perfekt Niederländisch sprechen, aber es kommt langsam. Wir würden uns freuen, bald noch mehr Deutsche bei uns auf der Schule zu haben“



In welchen Bereichen werden Ausbildungen angeboten?

An den Regionalen Ausbildungszentren in Doetinchem, Cuijk/Boxmeer und Nijmegen werden zur Zeit ca. 250 verschiedene Berufsausbildungen angeboten in den Bereichen

- Gesundheits- und Sozialwesen
- Wirtschaft und Verwaltung
- Technik

Dieses breit gefächerte Angebot umfasst außerdem Angebote in verschiedenen Schwierigkeitsstufen, die meist aufeinander aufbauen.

System als (zweite) Chance?

Gerade Schüler der Hauptschulen oder schlechteren Zeugnissen der Realschule haben in Deutschland oft kaum eine echte Chance auf einen Ausbildungsplatz. Nicht so in den Niederlanden. Mit einer Ausbildung zunächst auf einem der ersten Niveaus kann man hier gut den Einstieg finden und sich bei gutem Erfolg anschließend weiter steigern. Wichtig ist aber: Die Motivation muss stimmen!

Hilfskraftausbildung für Berufe mit einfachen ausführenden Tätigkeiten

Grundausbildung für Berufe mit ausführenden Tätigkeiten

Fachausbildung für selbstständig arbeitende Mitarbeiter

Ausbildung für die mittlere Leitungsebene sowie Spezialistenausbildung

Ausbildung für die höhere Leitungsebene im Berufsbereich

Betreuung vor Ort

Wenn Du Fragen zum Ablauf Deiner Ausbildung, zu den Finanzen oder andere Probleme hast, steht Dir vor Ort in den drei Partner-ROC's ein fester Ansprechpartner zur Verfügung. Hier bekommst Du Tipps und Ratschläge zur Lösung der aktuellen Fragestellungen.

Noch Fragen? Hoffentlich!

Das Projekt *Euzubi* wird verantwortet vom Theodor-Brauer-Haus, Berufsbildungszentrum Kleve e.V.

Bleichen 43, 47533 Kleve

Tel. 02821-7544930

Fax 02821-7544925

euzubi@tbh-kleve.de

Beratungsgespräche sind nach vorheriger Terminabsprache auch in unseren Zweigstellen Emmerich, Rees und Geldern möglich

Folgende Ansprechpartner stehen Dir für ein Beratungsgespräch zur Verfügung:



Jos Barends



Heike de Viet



Klaus Verburg



GRAAFSCHAP COLLEGE

ca. 7.000 Auszubildende

Hauptstelle und fünf Nebenstellen in Doetinchem, eine Außenstelle in Groenlo

www.graafschapcollege.nl



ROC de Leijgraaf
brengt kennis in praktijk

ca. 9.000 Auszubildende

Hauptstelle und zwei Nebenstellen in Veghel, 13 Außenstellen in Uden, Oss, Cuijk, Boxmeer und Mill

www.leijgraaf.nl



ROC NIJMEGEN

ca. 13.000 Auszubildende

Hauptstelle und zwei Nebenstellen in Nijmegen, je eine Außenstelle in Druten und Boxmeer

www.roc-nijmegen.nl



Das Projekt Euzubi wird kofinanziert durch das EU-Programm INTERREG IV der Euregio Rhein-Waal sowie durch das Land Nordrhein-Westfalen, die Provinz Gelderland, den Kreis Kleve, das ROC Nijmegen, das ROC Graafschap-College Doetinchem, das ROC Leijgraaf Veghel und das Theodor-Brauer-Haus Kleve